

## Condo 502

2 chambres/bedrooms

Superficie brute/Gross area:

**784 pi.ca.**

Niveau 5: 608 pi.ca.

Mezzanine: 176 pi.ca.

Les plans et dimensions sont préliminaires et peuvent être sujets à changement sans préavis. La superficie indiquée est brute, approximative et donnée à titre indicatif seulement.

Plans and dimensions are preliminary and subject to modifications without advance notice. Specified gross area is approximate and for information purpose only.

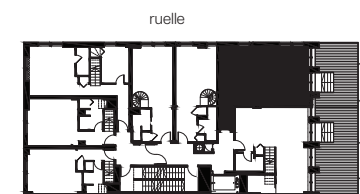
Date de mis à jour :

Frais de condo/Condo fees: \_\_\_\_\_

Taxes estimées/Estimated taxes: \_\_\_\_\_

Prix (taxes incl.)/Price (tax incl.): \_\_\_\_\_

Signature: \_\_\_\_\_



rue Bishop