

Condo 501

2 chambres/ bedrooms

Superficie brute/Gross area:

829 pi.ca.

Niveau 5: 656 pi.ca.

Mezzanine: 173 pi.ca.

Les plans et dimensions sont préliminaires et peuvent être sujets à changement sans préavis. La superficie indiquée est brute, approximative et donnée à titre indicatif seulement.

Plans and dimensions are preliminary and subject to modifications without advance notice. Specified gross area is approximate and for information purpose only.

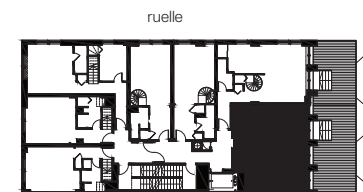
Date de mis à jour :

Frais de condo/Condo fees: _____

Taxes estimées/Estimated taxes: _____

Prix (taxes incl.)/Price (tax incl.): _____

Signature: _____



rue Bishop